

Zusatzschlüssel registrieren

Wichtige Hinweise:

Wenn zusätzliche Schlüssel registriert werden sollen, muss mindestens 1 Schlüssel vorliegen, der bereits programmiert ist.

Sind alle bisher registrierten Schlüssel abhanden gekommen oder defekt kann die zusätzliche Speicherung von Schlüsseln nicht vorgenommen werden.

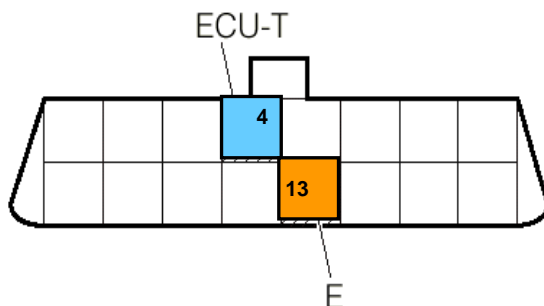
In diesem Fall sind Wfs-Steuergerät und die entsprechenden Schlüssel zu ersetzen.

Im Anschluss muss eine "NEU-REGISTRIERUNG" des Systems erfolgen!

Bis zu max. **4 Schlüssel** können registriert werden.

Ablauf Zusatzschlüssel-Registrierung

1. Im OBD-Stecker Pin 4 und Pin 13 miteinander verbinden.



2. Mit einem bereits programmierten Zündschlüssel (z. B. Original-Zündschlüssel) die Zündung ein- und **sofort** wieder ausschalten! Zündschlüssel aus dem Zündschloss entfernen. Die Wfs-Kontrollleuchte im Kombiinstrument leuchtet permanent. Das System hat auf die Funktion "Zusatzschlüssel-Registrierung" umgeschaltet.

ACHTUNG!

Befindet sich der Zündschlüssel länger als 3 Sekunden in der Zündschalterstellung "ON" wechselt das System in die Fehlercodeanzeige und nicht in die "Zusatzschlüssel-Registrierung"!

Neuer Justy MJ 08

3. Nach Entnahme des original Zündschlüssels aus dem Zündschloss muss innerhalb von 10 Sekunden mit dem Zusatzschlüssel die Zündung eingeschaltet werden. Anschließend erlischt die Wfs-Kontrollleuchte im Kombiinstrument. Wenn die Wfs-Kontrollleuchte anfängt zu blinken, die Zündung ausschalten und den Zündschlüssel aus dem Zündschloss entnehmen (Registrierung beendet).

Sind noch weitere Schlüssel zu programmieren, muss mit dem nächsten Zusatzschlüssel innerhalb von 10 Sekunden die Zündung eingeschaltet werden (weitere Vorgehensweise wie unter Punkt 3.).

Hinweise:

Die Wfs-Kontrollleuchte im Kombiinstrument blinkt entsprechend, wenn versucht wird mehr als 4 Schlüssel zu programmieren bzw. wenn während der Programmierung zwischen Schlüssel und Wfs-Steuergerät ein Kommunikationsproblem besteht. In diesen Fällen kann eine korrekte Registrierung nicht vorgenommen werden.

Das Wfs-Steuergerät wechselt unter folgenden Bedingungen von der Zusatzschlüssel-Registrierung wieder in den "Normal-Modus":

- 1) Im OBD-Stecker werden Pin 4 und Pin 13 getrennt.
- 2) Beim Wechsel der Zündschlüssel vergehen mehr als 10 Sekunden.
- 3) Kommunikationsproblem zwischen Wfs- und Motor- Steuergerät.

Neuer Justy MJ 08

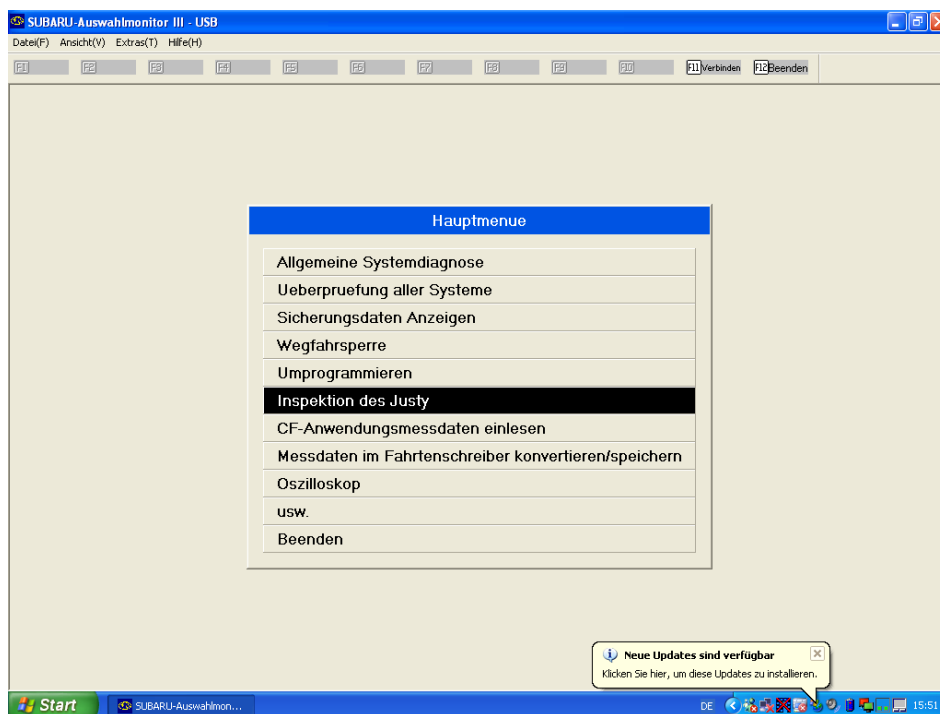
Abgespeicherte Zündschlüssel löschen

Hinweise:

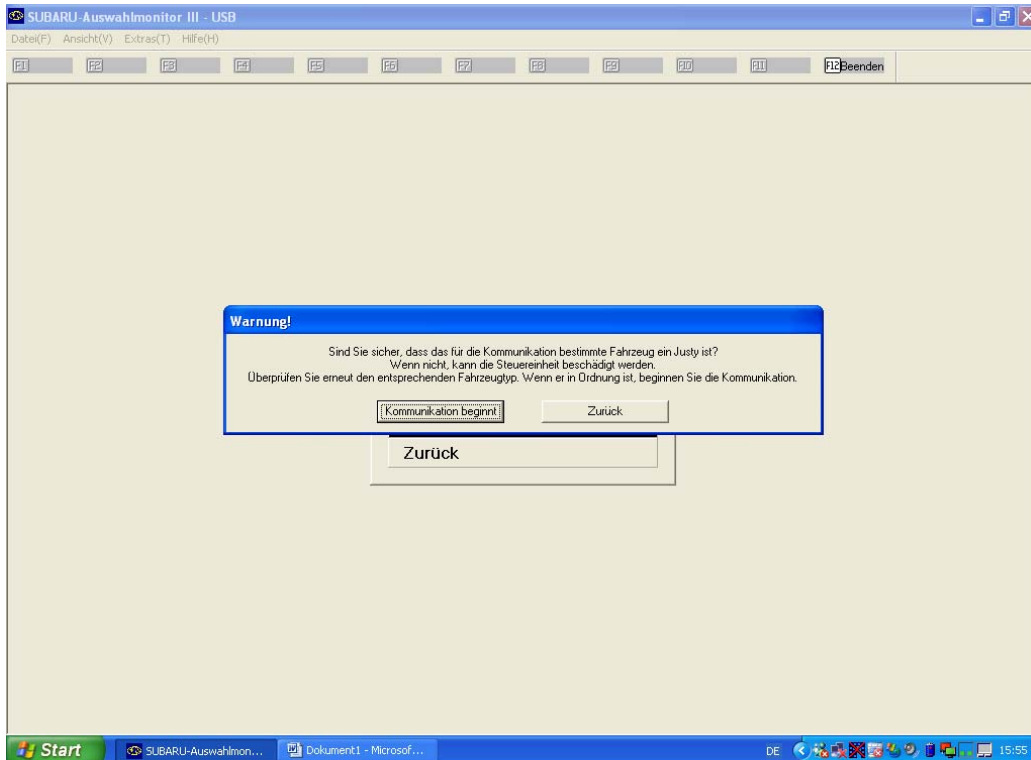
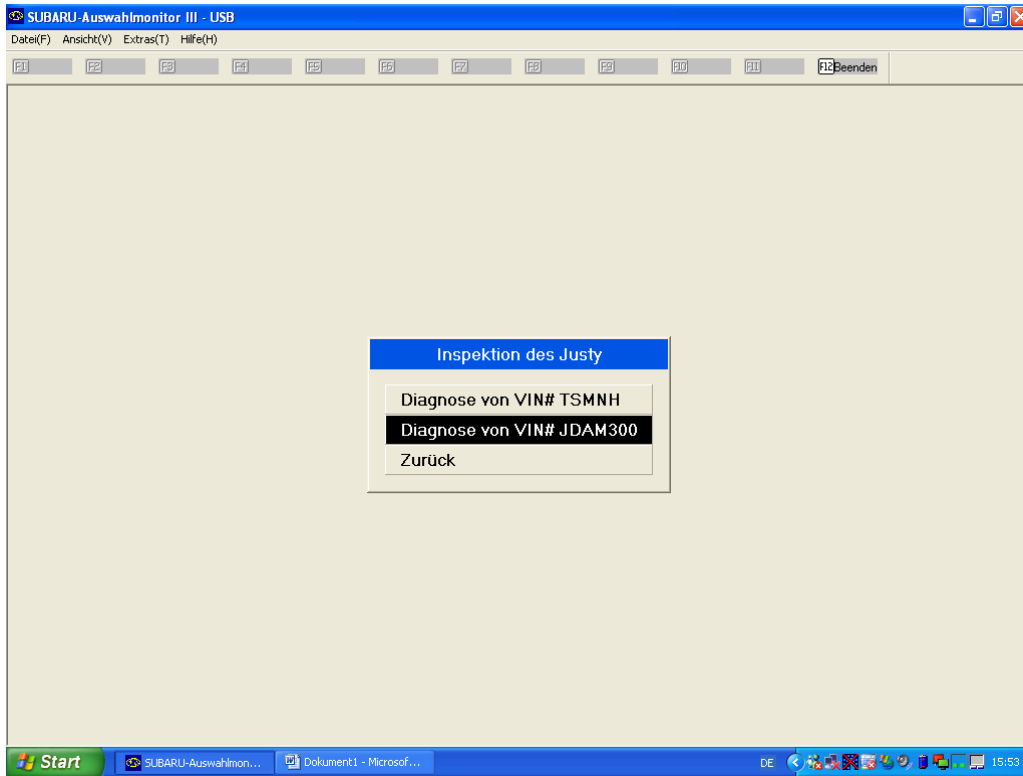
Wurde ein Zündschlüssel verloren oder gestohlen, können die entsprechenden Schlüssel aus dem Wfs-Steuergerät mit Hilfe des SSM III gelöscht werden.

Für diesen Vorgang wird mindestens ein registrierter Schlüssel benötigt. Dieser Schlüssel bleibt auch nach dem Löschvorgang im Wfs-Steuergerät abgespeichert.

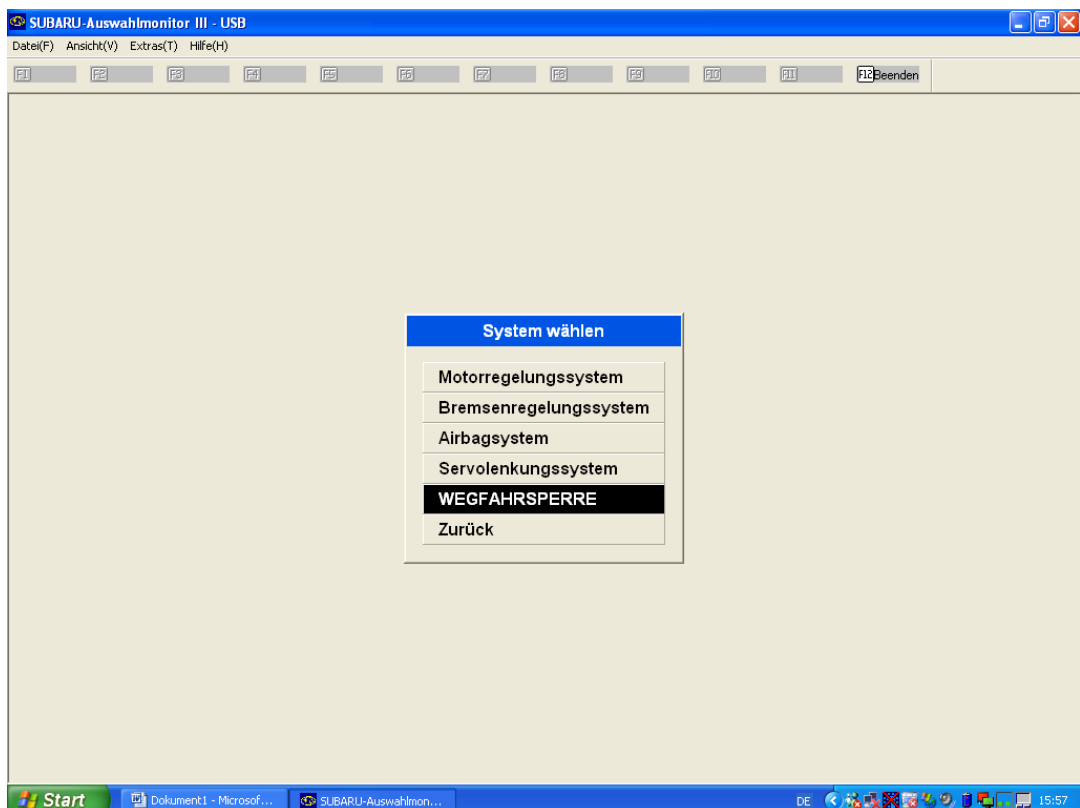
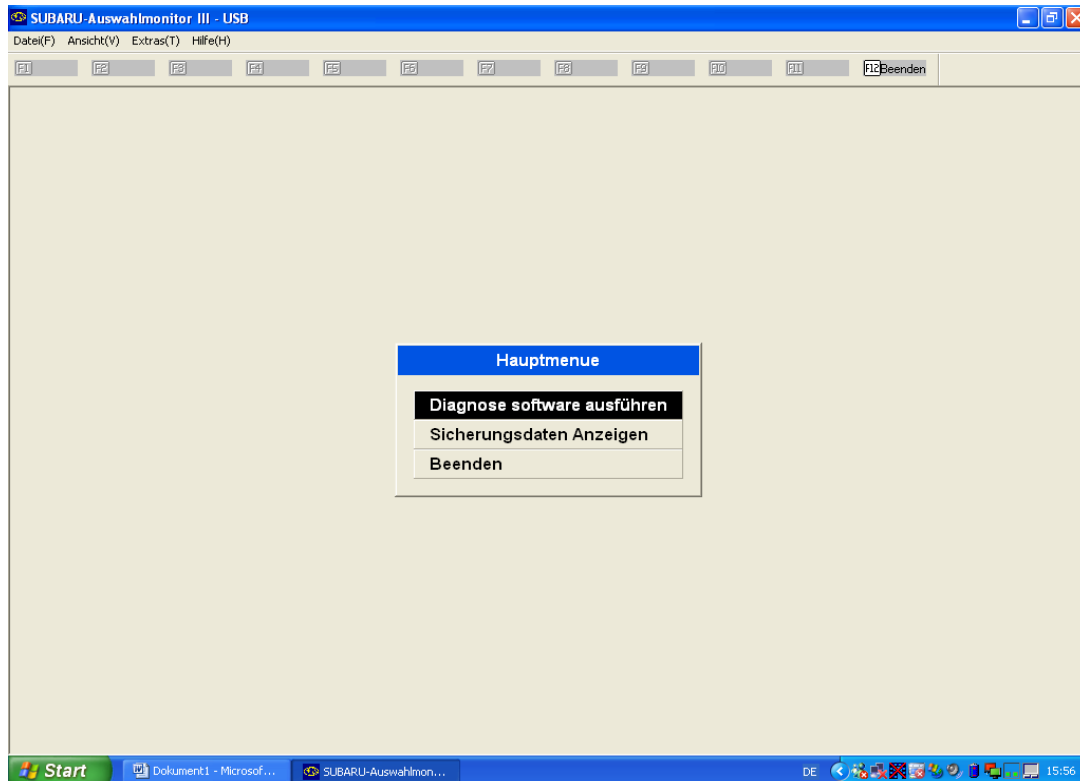
Durchführung des Löschvorgangs



Neuer Justy MJ 08



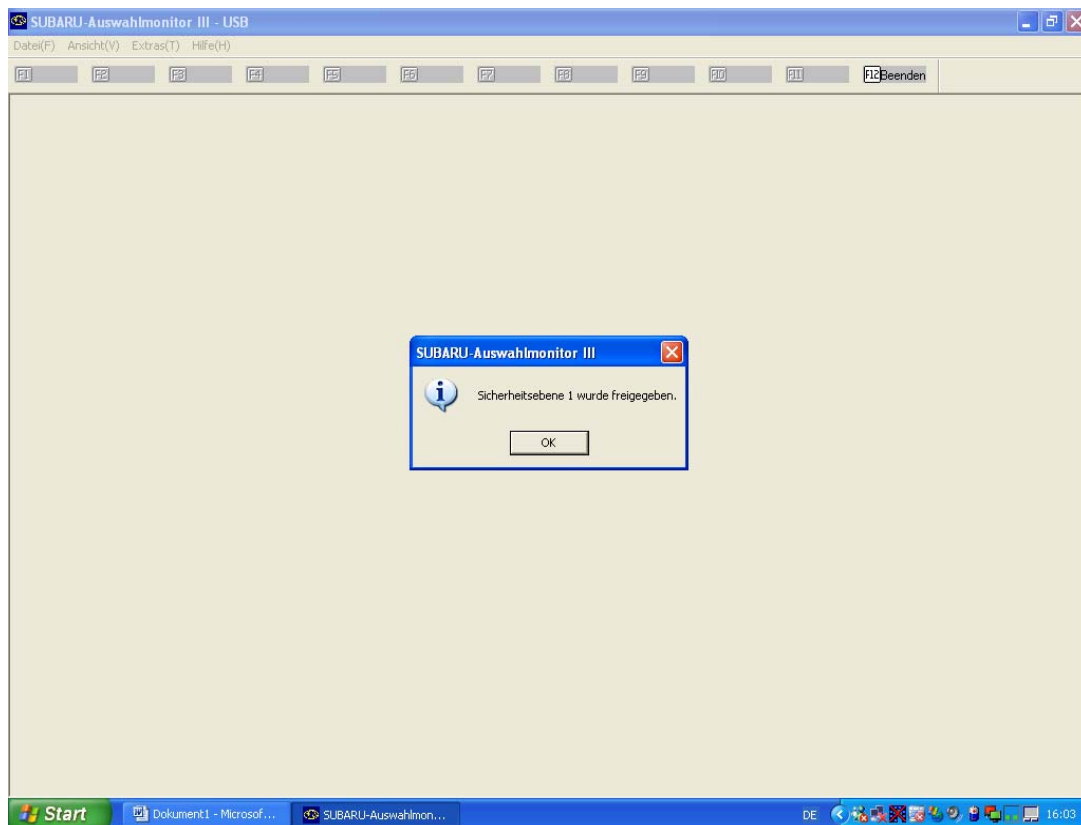
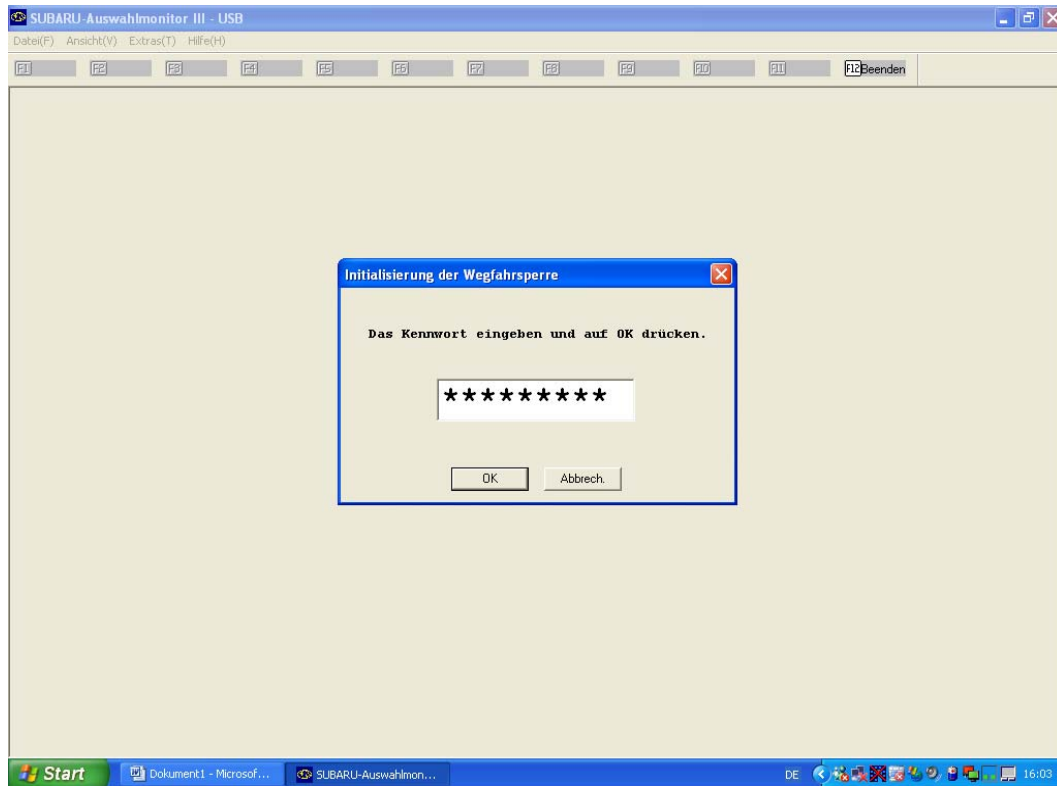
Neuer Justy MJ 08



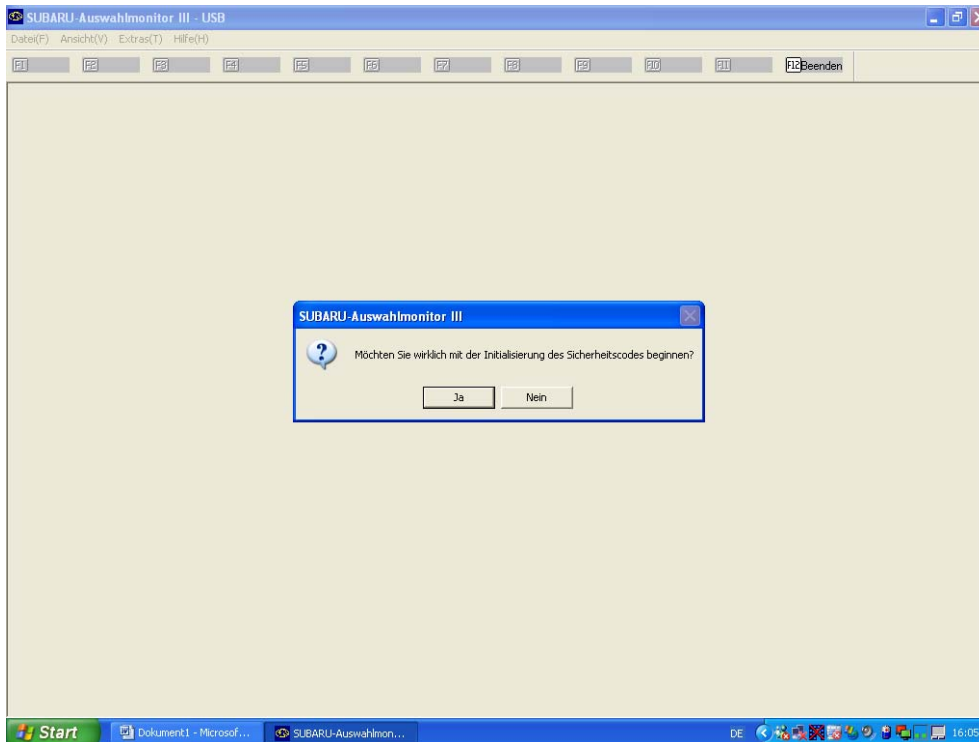
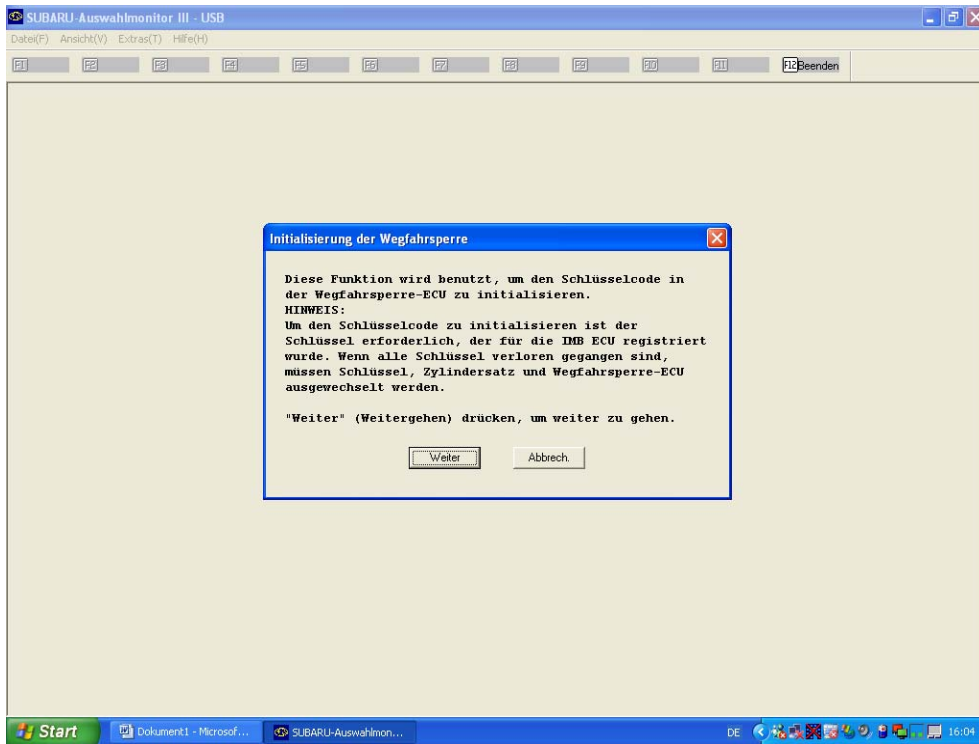
Menüpunkt "WEGFAHRSPERRE" bestätigen und danach folgende Tastenkombination "gleichzeitig" drücken: Strg, Alt und "R" !

Neuer Justy MJ 08

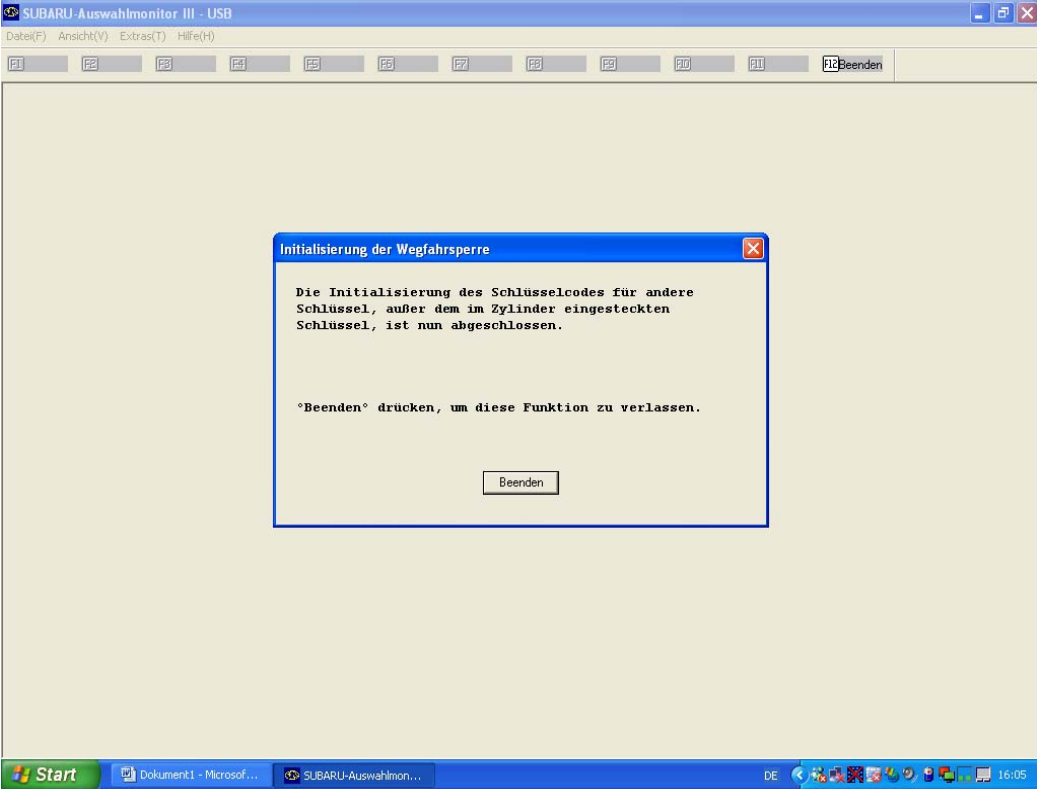
D20041001



Neuer Justy MJ 08



Neuer Justy MJ 08



Neuer Justy MJ 08

"Neu-Registrierung" (von Original-Schlüssel)

Wenn Wfs-Steuergerät oder alle 2 "Original- Schlüssel" erneuert werden, muss eine "Neu-Registrierung", wie nachfolgend beschrieben, durchgeführt werden.

1. Minuspol der Batterie trennen und Wfs-Steuergerät austauschen.

Hinweis:

Sind die zum Wfs-Steuergerät zugehörigen 2 "Original-Schlüssel" defekt bzw. verlorengegangen, kann das Steuergerät nicht mehr wiederverwendet werden!

2. Minuspol der Batterie anklemmen und prüfen ob die Wfs-Kontrollleuchte im Kombiinstrument aufleuchtet.
3. Durchführung des Anlernvorgangs für zwei "Original-Schlüssel":
Neuen nicht registrierten Schlüssel in das Zündschloss stecken.

Achtung! Zündschlüssel in der "**OFF-Position**" belassen.

Ein Microschalter im Zündschloss erkennt den Schlüssel und die Registrierung wird vorgenommen, die Wfs-Kontrollleuchte erlischt. Wenn die Kontrollleuchte wieder aufleuchtet, den Zündschlüssel aus dem Zündschloss entfernen.

Den zweiten "Original-Schlüssel" anlernen.

Zündschlüssel in das Zündschloss stecken und den Zündschlüssel für mindestens 1 Sekunde in der "**OFF-Position**" belassen, danach den Schlüssel aus dem Zündschloss entfernen.

Es können nur zwei "Original-Schlüssel" initialisiert werden!

Anlernvorgang beenden:

Unter Verwendung eines registrierten Schlüssels, muss die Zündung 10 x EIN / AUS geschaltet werden (innerhalb von 10 Sekunden).

Weitere Schlüssel können über die Funktion "Zusatzschlüssel registrieren" angelernt werden.

Neuer Justy MJ 08

Hinweise:

Blinkt die Wfs-Kontrollleuchte im Kombiinstrument konnte der Anlernprozess aus folgenden Gründen nicht durchgeführt werden:

1. Ein bereits angelernter Schlüssel wird verwendet.
2. Es wird versucht mehr als 2 "Original-Schlüssel" anzulernen.
3. Kommunikationsproblem zwischen Schlüssel und Wfs-Steuergerät.

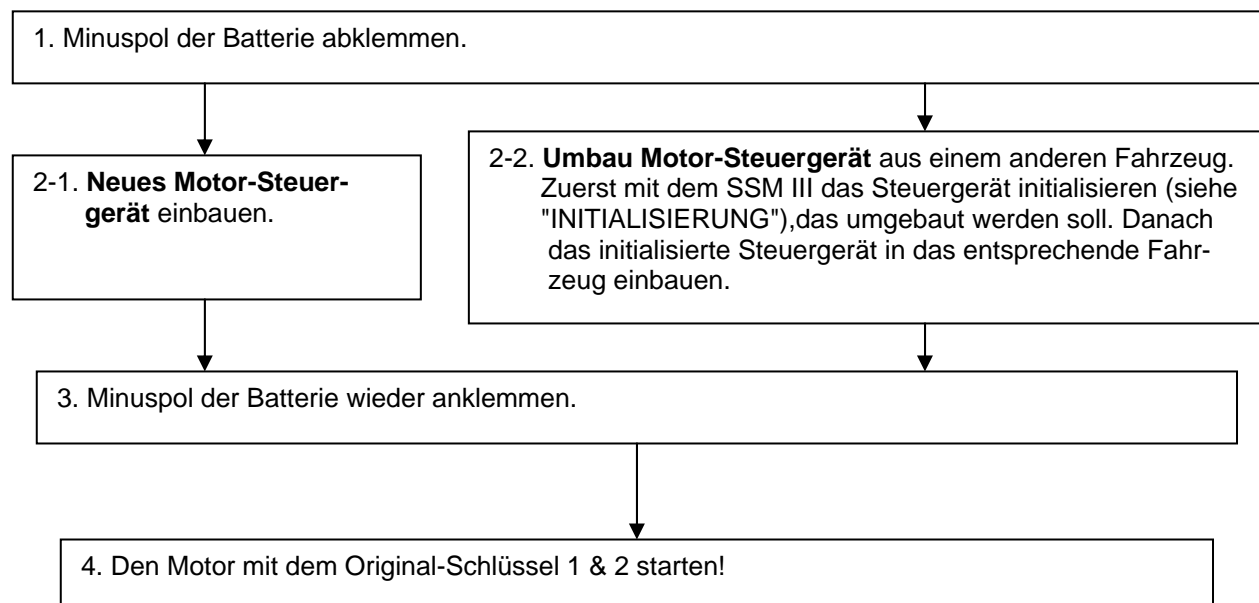
Neuer Justy MJ 08

Informationsübersicht

Beim Austausch von Bauteilen im Wfs-System ist nach der unten aufgeführten Liste zu verfahren.

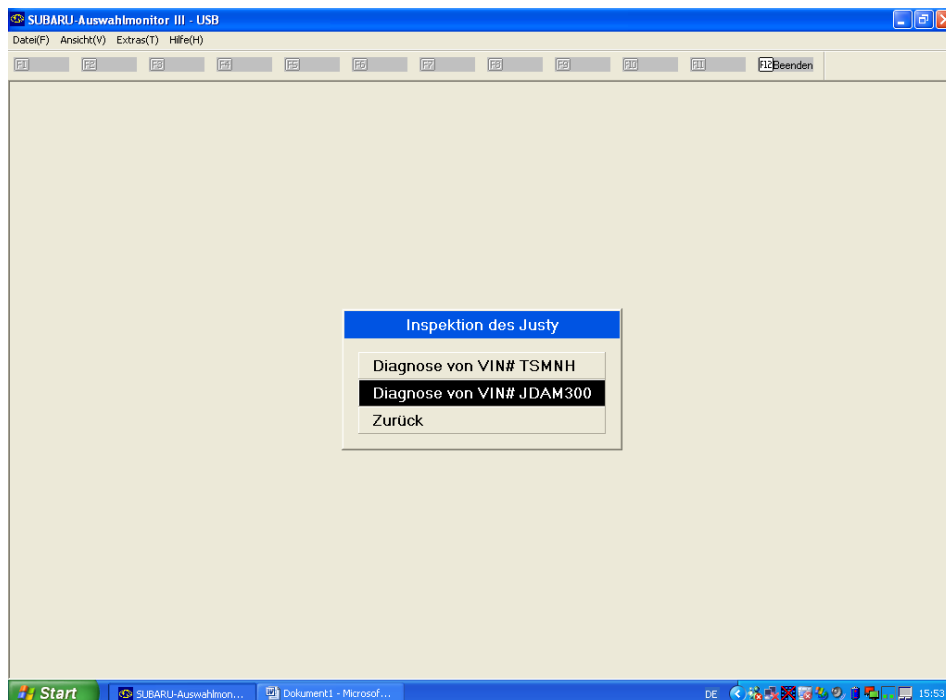
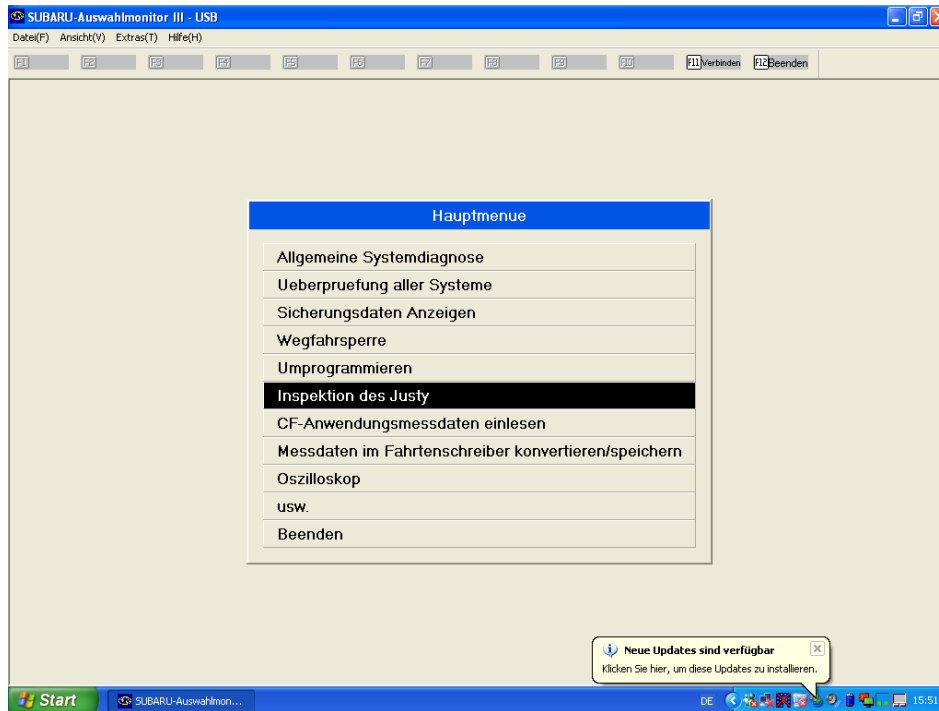
	Defekte Teile				Vorgehensweise	Zu ersetzende Bauteile
	Original Schlüssel 1	Original Schlüssel 2	Wfs-Stg	Motor-Stg		
1	x				Zusatzschlüssel registrieren	
		x				
2			x		Neu-Registrierung	
3				x	**	
4	x	x			Neu-Registrierung	1. Wfs-Stg 2. Schlüssel
5	x		x			
		x	x			
6	x			x		
		x		x		
7	x	x	x			1. Wfs-Stg 2. Schlüssel
8	x	x		x		1. Wfs-Stg 2. Schlüssel 3. Motor-Stg
9	x	x	x	x		1. Wfs-Stg 2. Schlüssel 3. Motor-Stg

** Wenn das Motor-Steuergerät ersetzt wird, den unten angegebenen Ablauf durchführen!

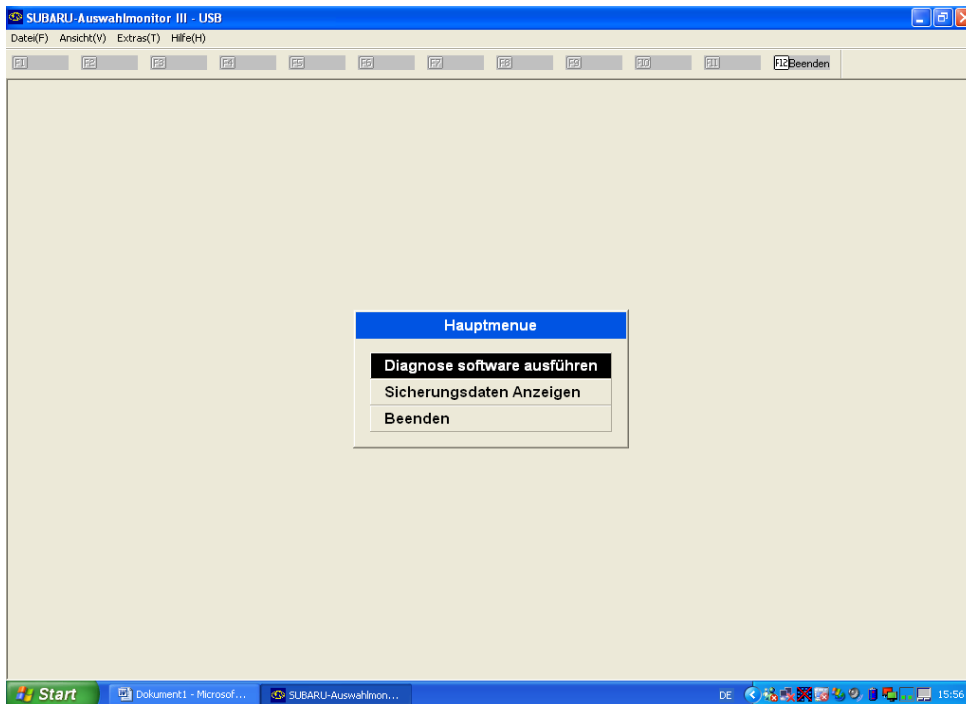
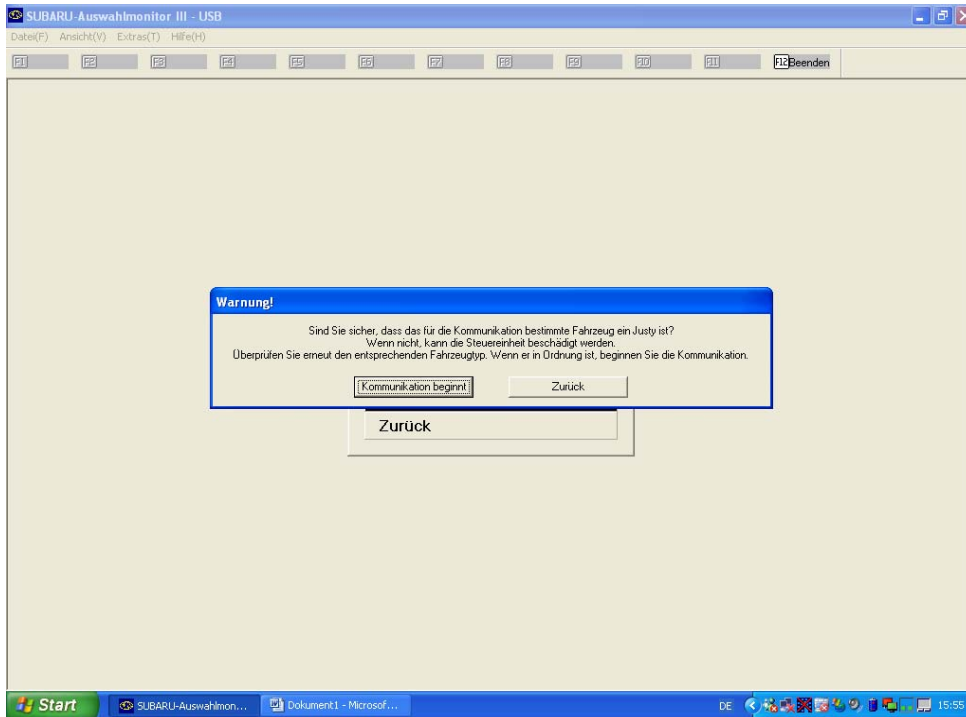


Neuer Justy MJ 08

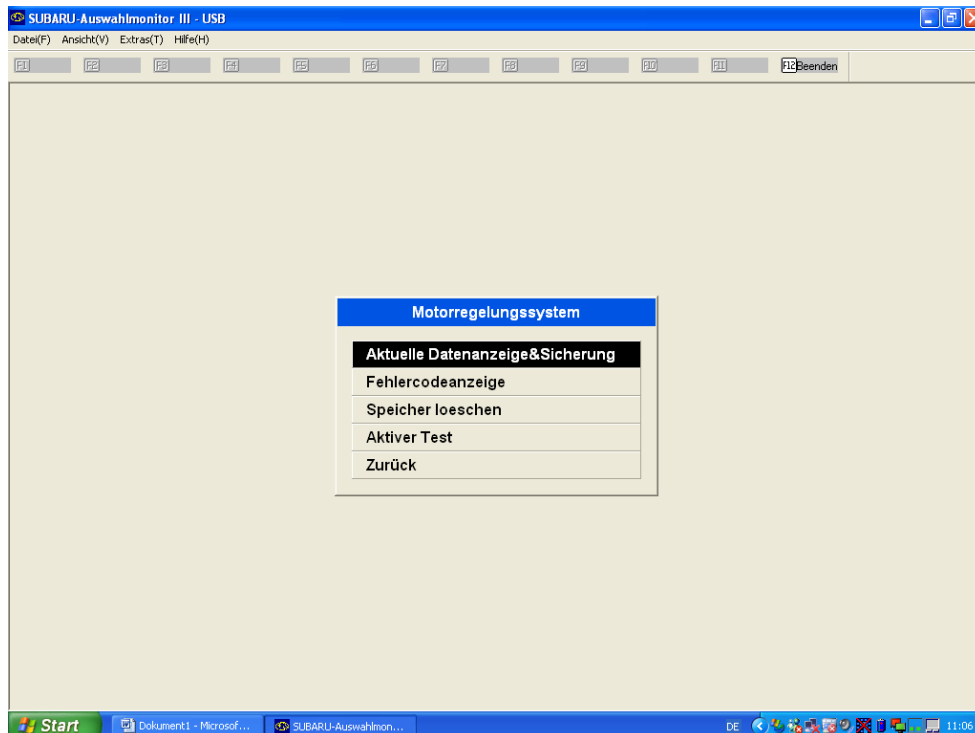
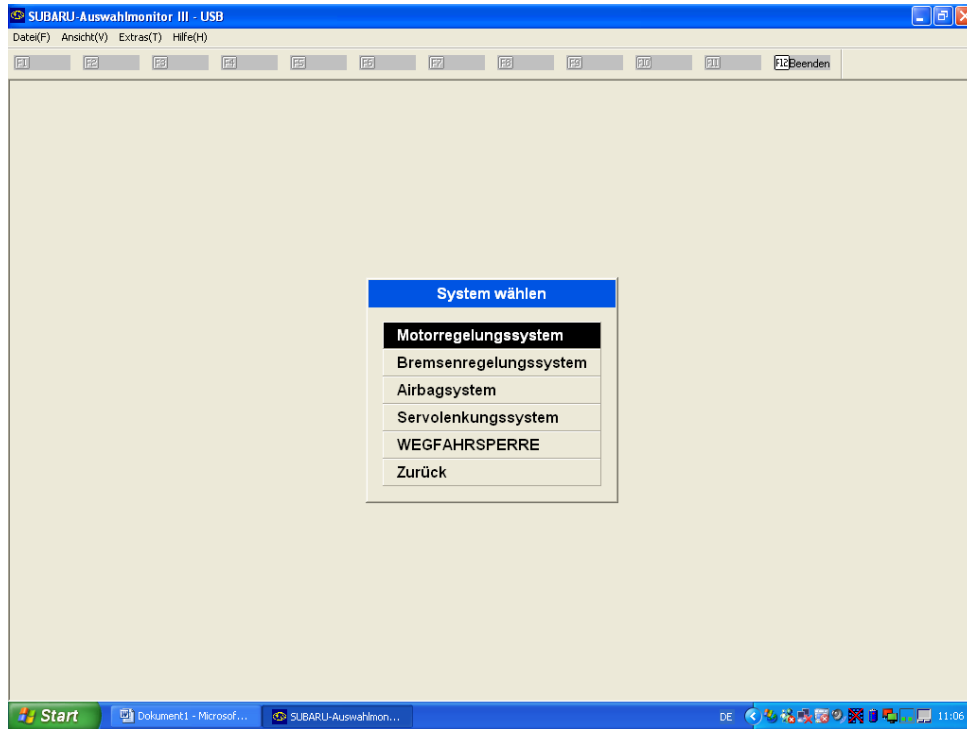
Ablauf der Initialisierung



Neuer Justy MJ 08



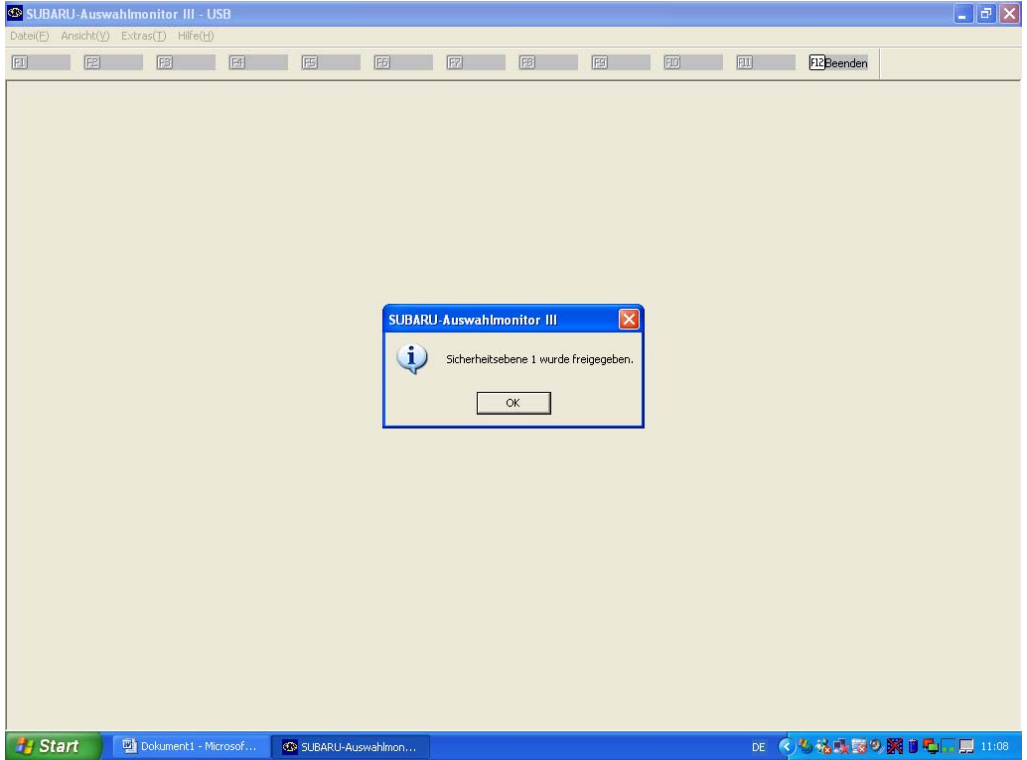
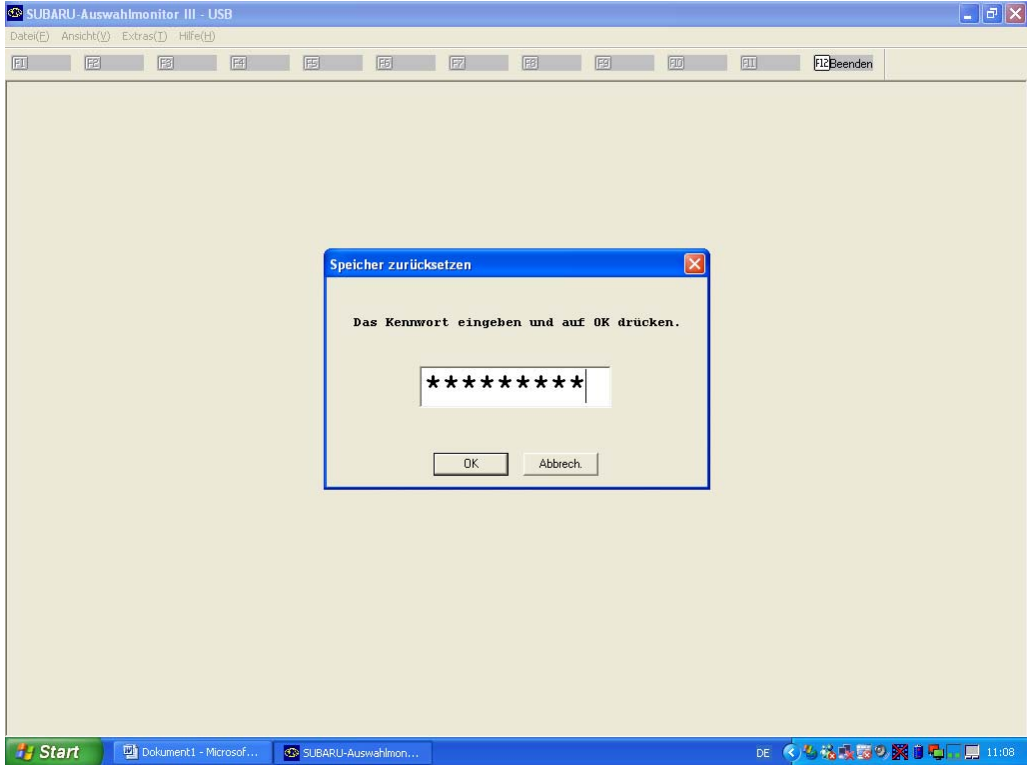
Neuer Justy MJ 08



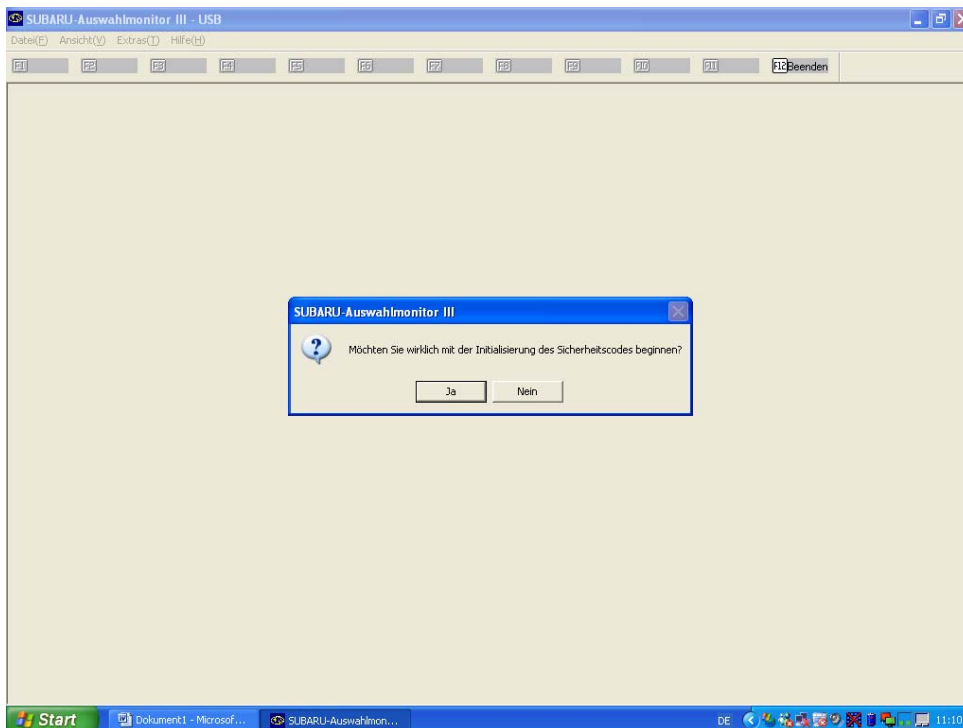
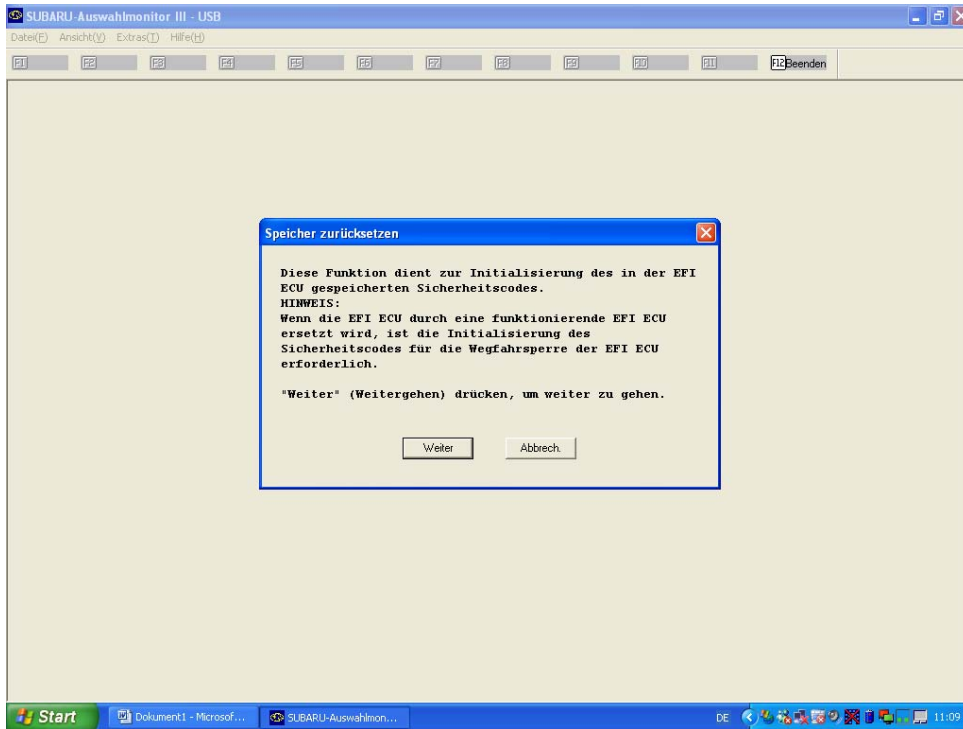
Nun folgende Tastenkombination "gleichzeitig" drücken: Strg, Alt und "R" !

Neuer Justy MJ 08

D20041001



Neuer Justy MJ 08



Neuer Justy MJ 08

