



# SUBARU

## KUNDENDIENST-INFORMATION

---

An alle  
Subaru-Partner

Friedberg, 07.02.2011  
TA-AM-91

### Wichtige Mitteilung



#### Umstellung der SUBARU Select Monitor (SSM III) Software-Aktualisierung

Sehr geehrte Damen und Herren,

wir freuen uns Ihnen mitzuteilen, dass die Software-Aktualisierungen für das Diagnosegerät SSM III ab sofort zeitgemäß - und nicht zuletzt auf Ihren Wunsch hin - nur noch auf elektronischem Weg per "download" bereitgestellt werden.

Auf Grund dieser Umstellung ergibt sich ein Preisvorteil, den wir selbstverständlich gerne an Sie weitergeben. Die pro Download zu entrichtenden Lizenzgebühren werden sich auf € 105,00 netto verringern.

Die Software-Updates werden ab sofort nur noch als gepackte Dateien unter [www.emilfrey.net](http://www.emilfrey.net) im Downloadbereich bereitgestellt, so wie Sie das bereits für LPG-Software und Serviceaktionen kennen.

Das Herunterladen, das Entpacken und das Installieren wurde intern und extern bei Subaru-Partnern problemlos getestet. Der detaillierte Ablauf wird in der Anlage beschrieben.

Inhalt der Aktualisierung "Januar 2011"

*Diagnose-Software für Fahrzeuge und Systeme des Modelljahres 2011*

*Diagnose-Software für Modell Trezia*

*Kompatibilität mit Windows 7 (32 Bit-Version)*

*Weitere Informationen zum Update finden Sie, wie gewohnt, nach der Installation unter der Funktion "Hilfe(H)" im Benutzerhandbuch, Kapitel "Softwarehistorie".*

... / 2

Eingangs-Datum	Betriebsleiter	KD-Leiter
KD-Meister	Teilewesen	Abgelegt am

Nur für den internen Gebrauch zwischen SUBARU Deutschland GmbH und SUBARU Vertragspartnern bestimmt. Weitergabe an Dritte nur mit Zustimmung der SUBARU Deutschland GmbH



# SUBARU

## KUNDENDIENST-INFORMATION

---

Neue Updates werden Ihnen angekündigt mit der Bitte, diese gleich auf Ihre Werkstatt-Laptops herunterzuladen, so dass die unmittelbare Servicebereitschaft für unsere gemeinsamen Kunden gewährleistet ist bzw. die Werkstattzufriedenheit auf dem sehr hohen Niveau bleibt.

Bei Rückfragen steht Ihnen Ihr technischer Gebietsleiter gerne zur Verfügung.

Vielen Dank!

Mit freundlichen Grüßen

Ihre  
Abteilung Kundendienst / Schulung

**Anlage: Beschreibung Download und Installation der SSM III Software Januar 2011**

Eingangs-Datum	Betriebsleiter	KD-Leiter
KD-Meister	Teilewesen	Abgelegt am

Nur für den internen Gebrauch zwischen  
SUBARU Deutschland GmbH und SUBARU Vertragspartnern  
bestimmt. Weitergabe an Dritte nur mit Zustimmung der SUBARU  
Deutschland GmbH

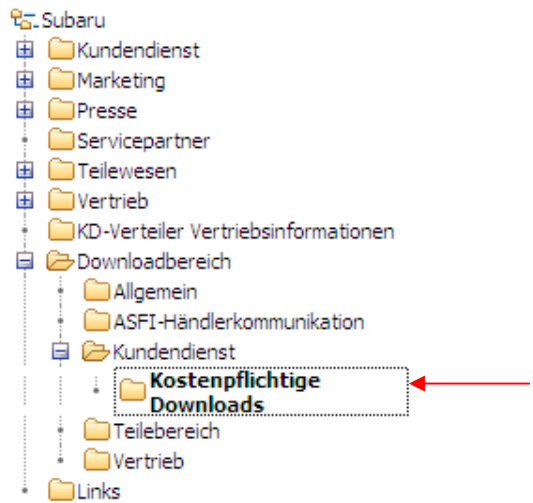


# SUBARU

## KUNDENDIENST-INFORMATION

### Beschreibung Download und Installation der SSM III Software Januar 2011

Öffnen Sie unter [www.emilfrey.net](http://www.emilfrey.net) den **Downloadbereich**.



Öffnen Sie den Ordner **Kundendienst / Kostenpflichtige Downloads**  
Doppelklicken Sie den Eintrag **Select Monitor Januar 2011**.



Eingangs-Datum	Betriebsleiter	KD-Leiter
KD-Meister	Teilewesen	Abgelegt am

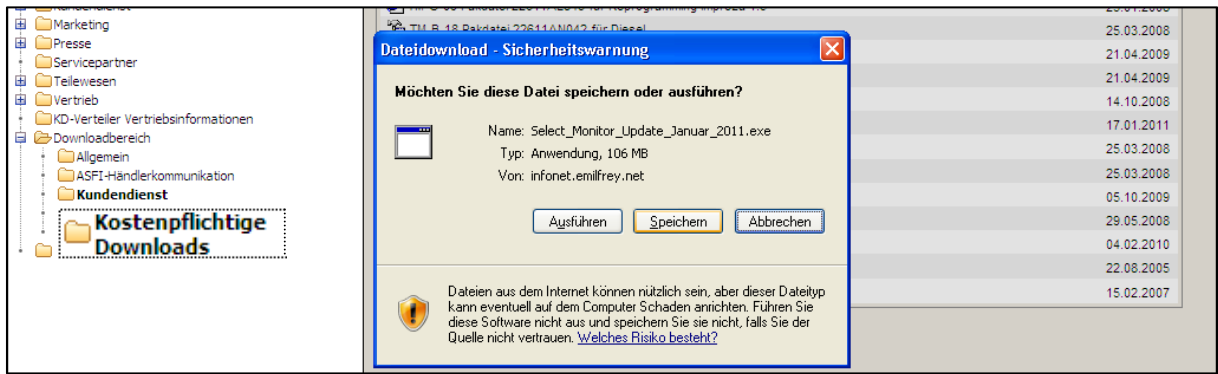
Nur für den internen Gebrauch zwischen SUBARU Deutschland GmbH und SUBARU Vertragspartnern bestimmt. Weitergabe an Dritte nur mit Zustimmung der SUBARU Deutschland GmbH



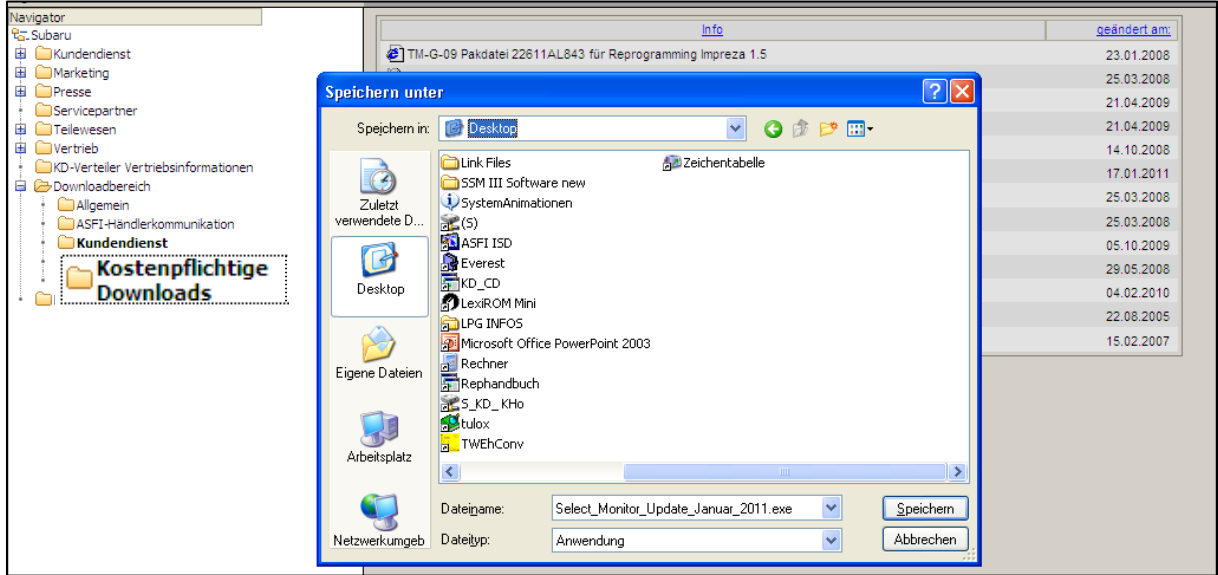
# SUBARU

## KUNDENDIENST-INFORMATION

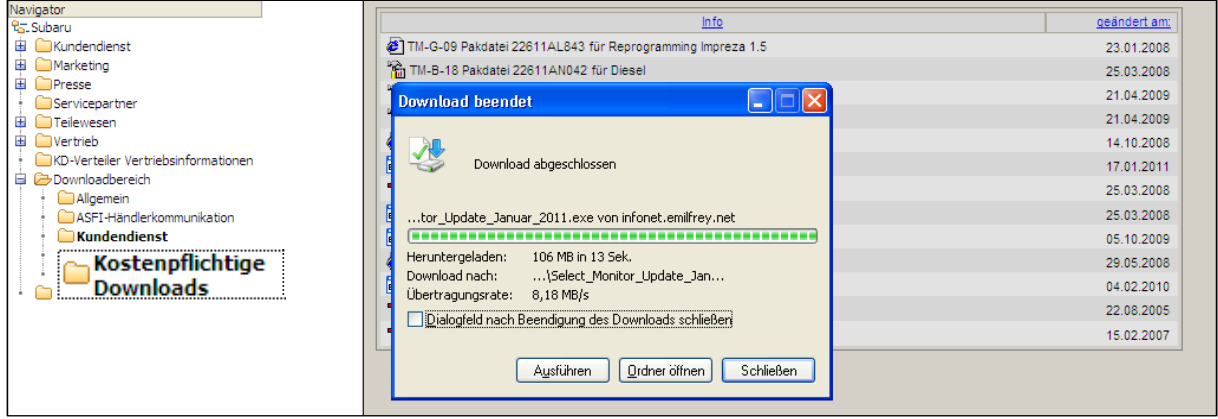
### Bestätigen Sie **Speichern**.



### Legen Sie den Speicherort fest – Vorschlag: **Desktop**.



### Bestätigen Sie **Speichern** – die Datei wird auf dem Desktop gespeichert.



### Downloadzeit : DSL 2000 ca. 10 Minuten

Eingangs-Datum	Betriebsleiter	KD-Leiter
KD-Meister	Teilewesen	Abgelegt am

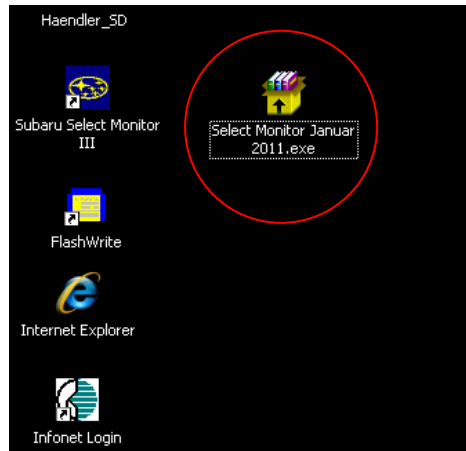
Nur für den internen Gebrauch zwischen SUBARU Deutschland GmbH und SUBARU Vertragspartnern bestimmt. Weitergabe an Dritte nur mit Zustimmung der SUBARU Deutschland GmbH



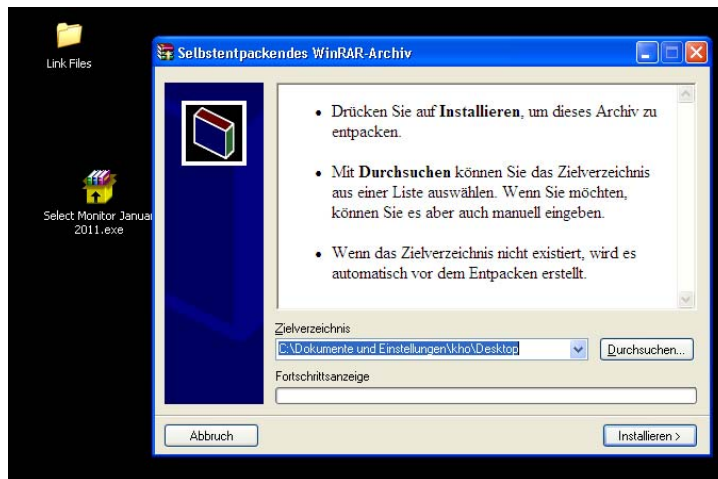
# SUBARU

## KUNDENDIENST-INFORMATION

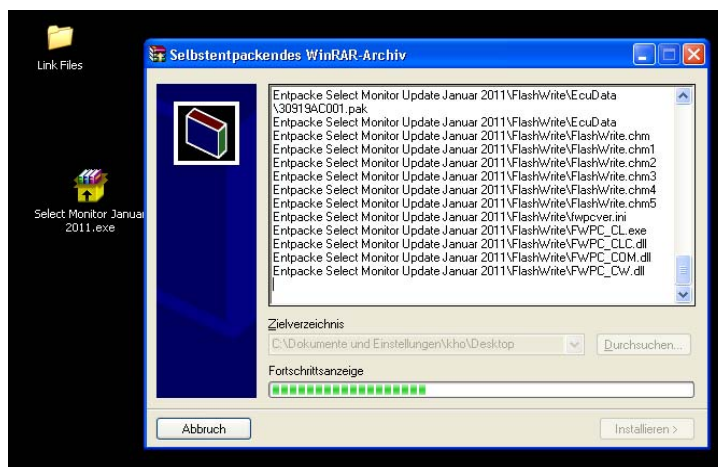
Doppelklicken Sie den Download **Select Monitor Update Januar 2011.exe**



Bestätigen Sie **Installieren**.



Die Datei wird entpackt und ein neuer Ordner wird auf dem Desktop angelegt.



Eingangs-Datum	Betriebsleiter	KD-Leiter
KD-Meister	Teilewesen	Abgelegt am

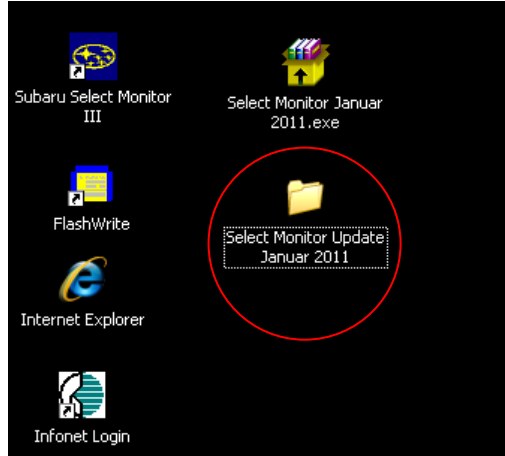
Nur für den internen Gebrauch zwischen SUBARU Deutschland GmbH und SUBARU Vertragspartnern bestimmt. Weitergabe an Dritte nur mit Zustimmung der SUBARU Deutschland GmbH



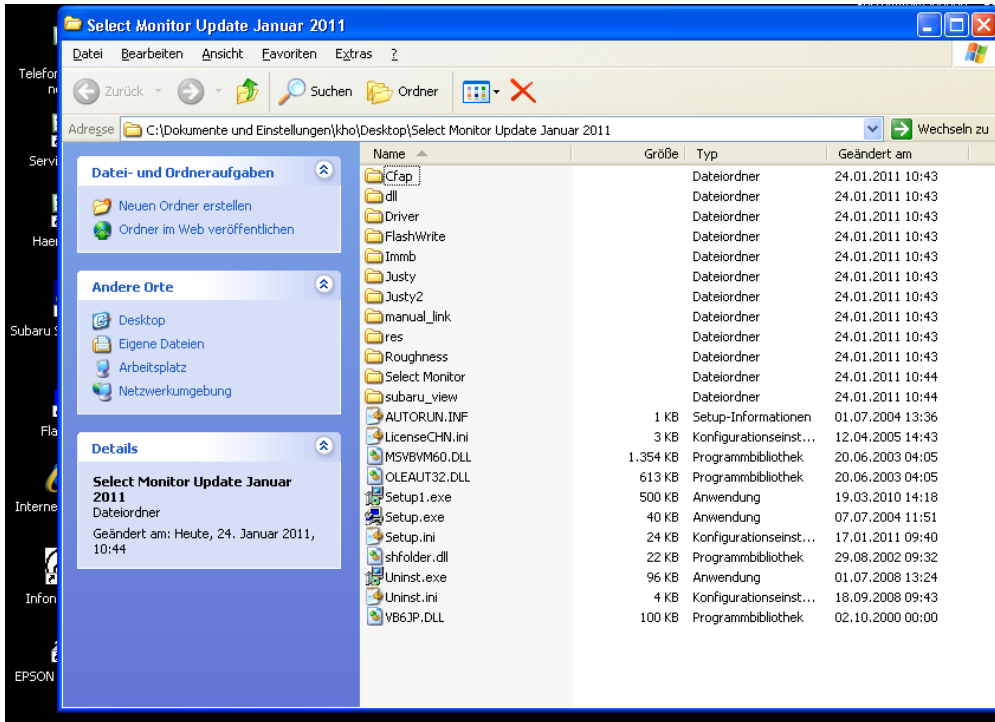
# SUBARU

## KUNDENDIENST-INFORMATION

Ordnername **Select Monitor Software Januar 2011.**



Öffnen Sie den Ordner durch Doppelklick.



Eingangs-Datum	Betriebsleiter	KD-Leiter
KD-Meister	Teilewesen	Abgelegt am

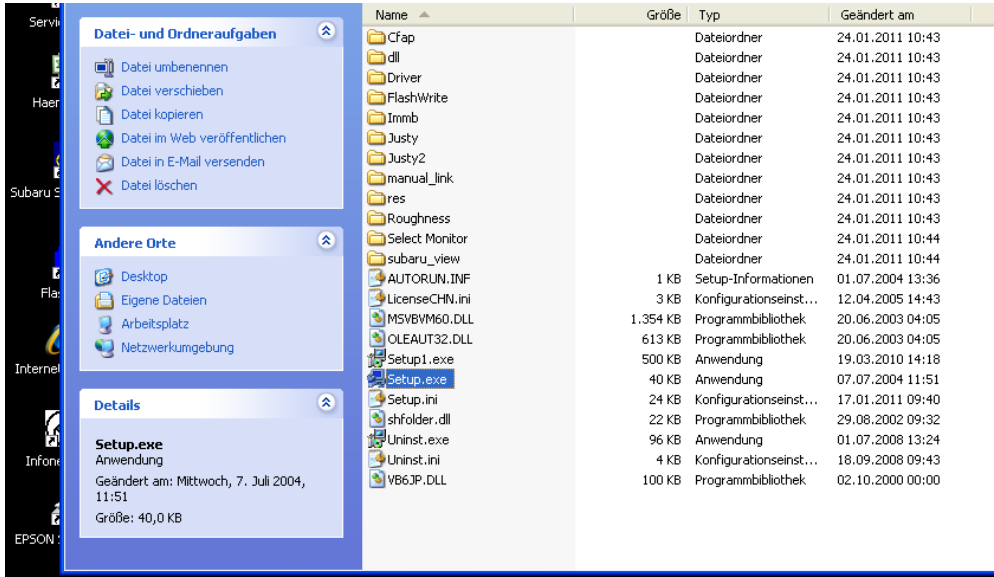
Nur für den internen Gebrauch zwischen SUBARU Deutschland GmbH und SUBARU Vertragspartnern bestimmt. Weitergabe an Dritte nur mit Zustimmung der SUBARU Deutschland GmbH



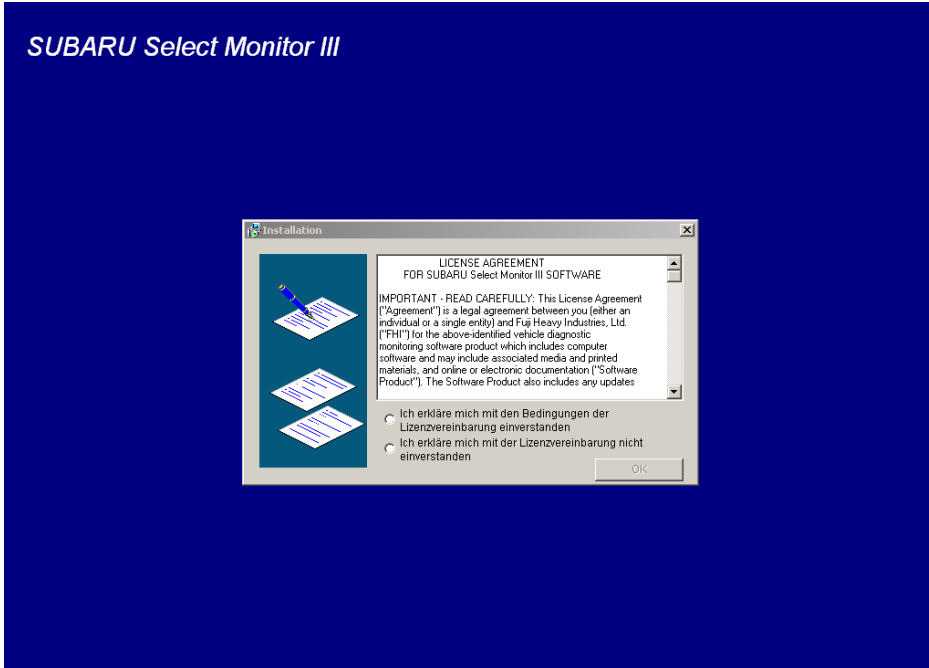
# SUBARU

## KUNDENDIENST-INFORMATION

### Doppelklicken Sie Setup.exe



### Es erscheint der bekannte Installationsbildschirm. Der weitere Verlauf ist selbsterklärend.



Eingangs-Datum	Betriebsleiter	KD-Leiter
KD-Meister	Teilewesen	Abgelegt am

Nur für den internen Gebrauch zwischen SUBARU Deutschland GmbH und SUBARU Vertragspartnern bestimmt. Weitergabe an Dritte nur mit Zustimmung der SUBARU Deutschland GmbH